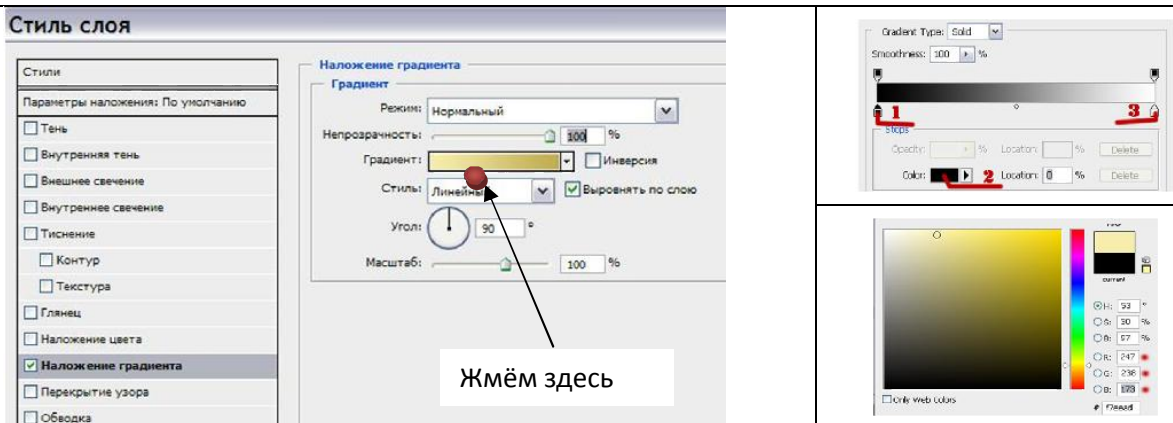


Пишем золотом

1. Создаем новый документ произвольного размера, заливаем его черным цветом.
2. Берем **Т** и пишем на нем наш текст, размеры ставите на свое усмотрение. Поменять размер можно в палитре слоев: кликаете по слою с текстом, сделав его активным, нажимаете **Ctrl+T** и растягиваете его или сужаете до требуемых кондиций, либо ставите нужный размер в верхней панели опций.
3. Дублируем слой с текстом **Ctrl+J**.

Планеты - гиганты

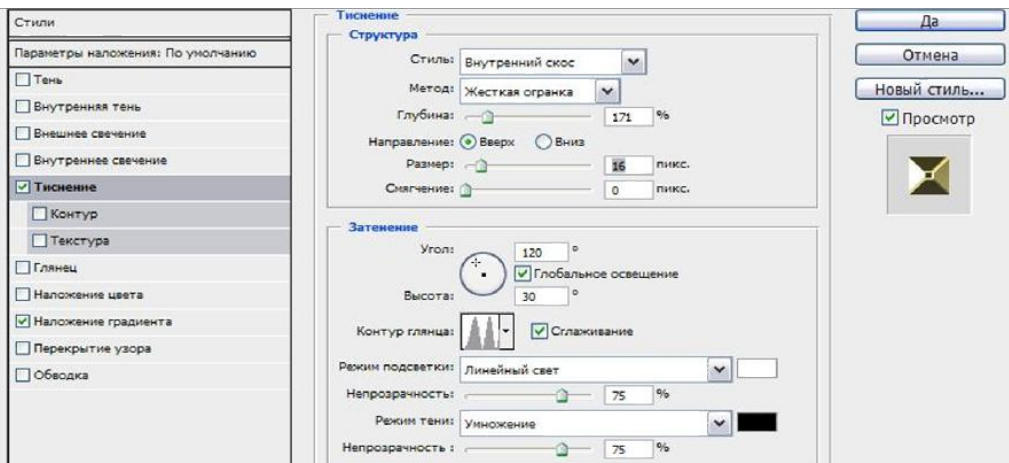
4. Открываем стили слоя, кликнув два раза на верхнем слое. Включаем пункт **Наложение градиента**.



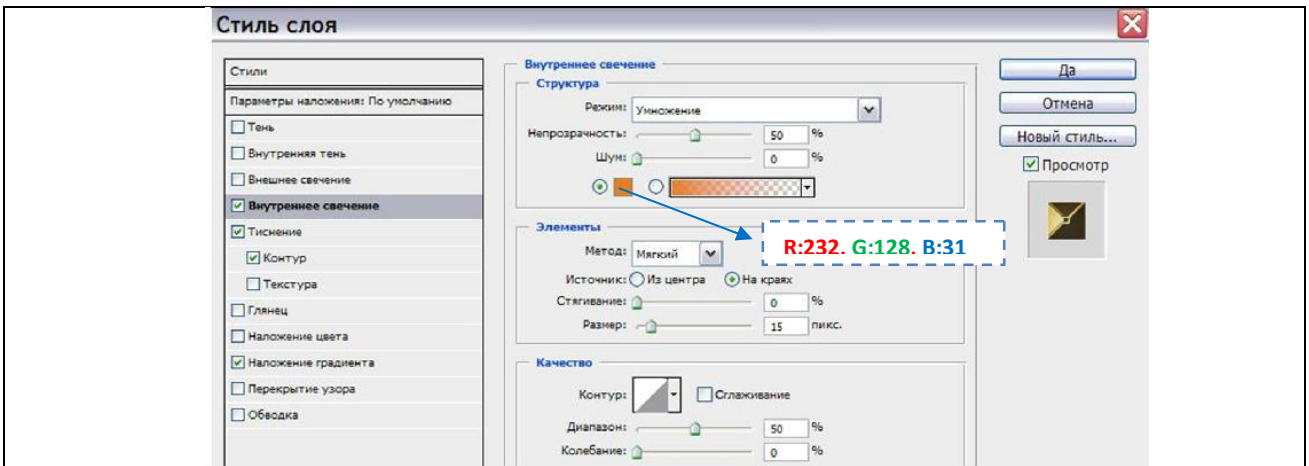
5. Ставим параметры как на рисунке, для чего жмём на изображении градиента, откроется окно настройки цветов, нажимаем мышкой, сначала на
5.1. **пункт 1**, затем на **пункт 2**, откроется окно выбора цвета, ставим следующие значения **R:247**, **G:238**, **B:173**, нажимаем **Ок**.
5.2. жмем на **пункт 3**. снова на **пункт 2**, в окне выбора цвета вводим следующие параметры **R:193**, **G:172**, **B:81** .. снова жмем **Ок**.

Планеты - гиганты

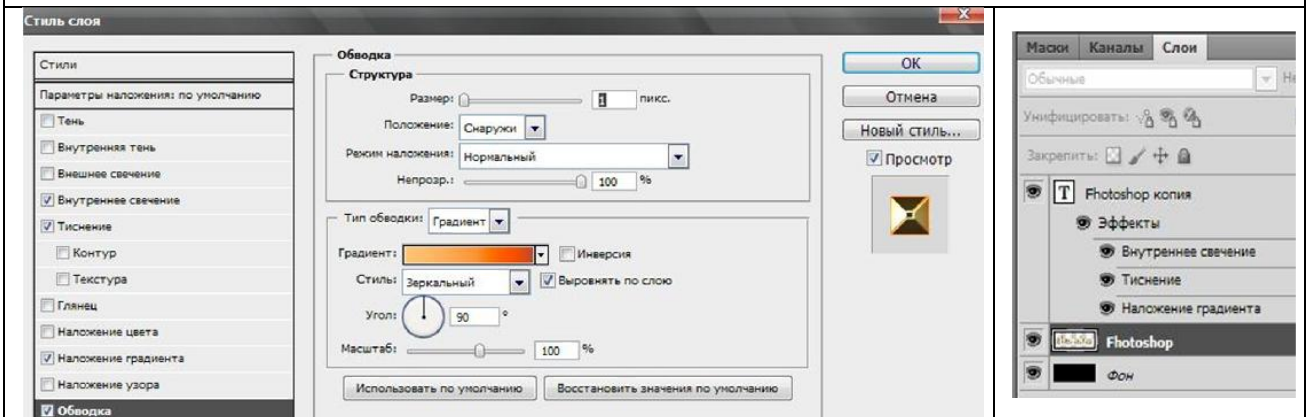
6. Теперь там - же, в стилях слоя, ставим галку возле **Теснение**, устанавливаем параметры как на Рисунке ниже, включаем **Контур**.



7. Далее включаем **Inner Glow - Внутреннее свечение**, со следующими параметрами.



Создаём копию слоя с текстом. Идем в стили слоя (двойной клик по слою), включаем **Stroke - Обводка**, со следующими параметрами, цвета градиента, 1-й **R:247, G:238, B:173**, 2-й **R:193, G:172, B:81** (цвета те же, что мы ставили для верхнего слоя).



Закрываем глаза у всех слоёв, кроме того где мы находимся, объединяем видимые слои, жмём Слои - Объединить видимые. Открываем глаза у всех слоёв. Включаем **Bevel and Emboss - Тиснение** и **Contour - Контур**, установив следующие параметры.

